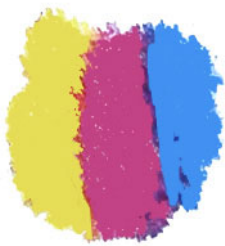




>Pour amorcer ou purger une cartouche rechargée

## Quand utiliser ce fichier ?

>lorsqu'une cartouche rechargée est difficile à amorcer et qu'une ou plusieurs couleurs sont manquantes et après utilisation du programme d'amorçage ou nettoyage de l'imprimante (voir utilitaire ou boîte à outils).



Sortir la cartouche de l'imprimante et mettre en contact la tête d'impression avec un papier absorbant. L'encre doit marquer le papier. Si ce n'est pas le cas, faire un premier amorçage en secouant la cartouche, tête vers le bas après avoir recouvert la tête d'impression avec un sac plastique par exemple. Mettre en contact la tête d'impression avec un papier absorbant, l'encre doit marquer le papier. Si ce n'est pas le cas imprimer une ou plusieurs fois la page 2.

>Les couleurs sont mélangées.

Imprimer directement la page 2, à part une erreur de compartiment durant le remplissage, il arrive que les couleurs se mélangent en sortie de buses, si un compartiment est trop rempli et goutte sous la cartouche.

Il faut alors faire sortir l'excès d'encre en imprégnant un papier absorbant.

Lorsque la cartouche ne goutte plus et si les couleurs restent mélangées, imprimer une ou plusieurs fois la page 2.

Distribué par



26, rue du Moulin des Prés - 75013 Paris - tel : 01 53 80 02 16 / fax : 01 53 80 35 76

www.a4etplus.com - E-mail : info@a4etplus.com

Ouvert du lundi au samedi de 10h30 à 13h & de 14h30 à 19h. station : Place d'Italie

